

Display Graphic Slim D700

QUICK START



INDHOLDSFORTEGNELSE

INTRODUKTION - DISPLAY D700+.....	3
DISPLAY LAYOUT	4
ASSIST FUNKTIONER.....	5
FORLYGTE OG FOBINDELSE MED BLUETOOTH.....	5
SKÆRM VISNINGER.....	6
NULSTILLING AF DATA.....	7
BATTERI INDIKATOR.....	7
FEJLKODEOVERSIGT	8
BRUGERINDSTILLINGER.....	9
UDVIDEDE FUNKTIONER MED MOBIL APP.....	12
FORBINDELSE TIL NYE ENHEDER.....	13
APP FEJLFINDING.....	14
YOUTUBE VIDEOS	14



INTRODUKTION - DISPLAY D700+

MENU

Skift skærmvisning
og gå til indstillinger



TÆND/SLUK

Hold knappen inde for at
tænde/slukke



OP/NED

- Juster assist niveau
- Naviger og juster i menu indstillinger

Displayet betjenes med fire knapper fra venstre side af styret.

- Et Batteri ikon indikerer batteriniveauet i procent
- Hastighed og tur længde vises i midten
- 5 Niveau indikerer assist niveauet i bunden af displayet
- Indstillinger er tilgængelige ved tryk på menu knap efter opstart
- Fejl koder er integreret i displayet og indikeres med en fejlkode

DISPLAY LAYOUT

Skærmvisning
ved start

Pro
movec

Batteri indikator



Forlygte indikator

25

Hastighed

KM/H

Enhed

Trip tæller/tur

058.2



Mobil

KM

Enhed

Assist niveau



ASSIST FUNKTIONER

Displayet har 2 forskellige Assist funktioner:

- 5 Assist niveauer (1-5), se billede til højre. Vælges ved at bruge "Op" og "Ned" knapperne
- "Walk-Assist" funktion. Med denne funktion er det muligt, uanset indstillingen af assistniveau, at køre 6 km/t uden at benytte pedalerne, se visning af "Walk-Assist" i display i billede til højre i midten. Funktionen aktiveres ved at holde "Ned" inde.

Funktionen bruges eksempelvis, hvis du skal trække cyklen op ad en bakke.

Bemærk! "Walk-Assist" understøttes ikke på cykler med centermotor og fodbremse.



FORLYGTE OG FOBINDELSE MED BLUETOOTH

Når cyklen er tændt, kan forlygten tændes/slukkes ved at holde pil op inde. Et lygteikon vises i toppen til højre af displayet når forlygten er tændt.

Hvis displayet er forbundet med Bluetooth til mobil, vil "Mobil" ikonet være synligt.



SKÆRM VISNINGER

Skærmvisninger

Skift skærmvisning ved kort tryk på "MENU".

Standard visning:

Når hastighed på elcyklen er over 0 vil displayet automatisk returnere til standard visning efter få sekunder.

Visning 1:

AVG - Gennemsnithastighed - Kan nulstilles

MAX - Højeste hastighed målt - Kan nulstilles

TRIP - Afstand kørt - Kan nulstilles

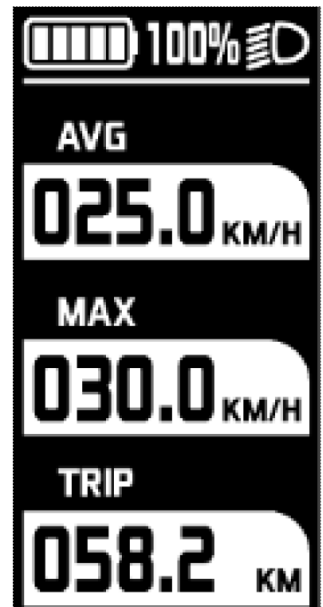
Visning 2:

RANGE - Estimeret rækkevidde med aktuelt batteriniveau

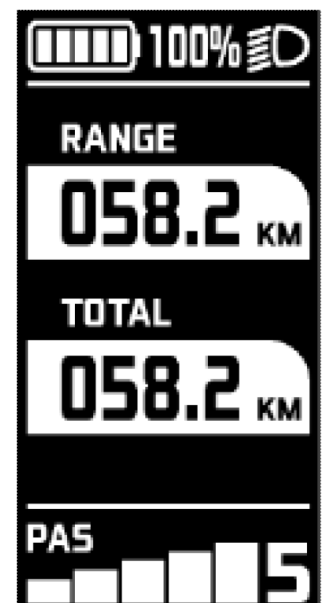
TOTAL - Total afstand kørt



Standard



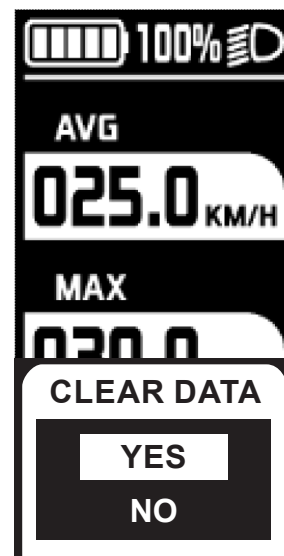
Visning 1



Visning 2

NULSTILLING AF DATA

- Tænd displayet og vent 10 sekunder
- Gå til visning 1
- Hold "MENU" inde
- "Clear data" vindue vises
- Vælg "YES" eller "NO" med piletaster
- Bekræft valg med "MENU"



BATTERI INDIKATOR

Batteriniveauet vises med et ikon og i procent. Displayet vil starte op med et batteri ikon der blinker i fuldt niveau og vil efter et par sekunder vise batteriniveauet i procent med det tilsvarende ikon.

Under cykelturen vil displayet hele tiden vise det aktuelle batteriniveau. Der kan dog forekomme udsving i batteriniveauet ved kørsel op og ned ad bakke.

Batteri niveau	Vises med	Description
80-100%		Fuldt batteri niveau 5
60% ≤		Niveau 4
40% ≤		Niveau 3
20% ≤		Niveau 2
10% ≤		Niveau 1
5% ≤		Niveau 0
0% ≤		Niveau 0, ikon blinker en gang ved opstart

FEJLKODEOVERSIGT

Fejlvisning vises via en kode og en beskrivelse i displayets info område. Hvis en fejlkode vises, er det et signal om en fejl i det elektriske system.

Motoren kan først starte, når fejlen er udbedret. Fejlkode fortæller, hvilken fejl der er tale om.



FEJL KODE	ANGIVER	LØSNING
1	Motor fejl	Er motoren udstyret med et stik, tjek om stikket er sat i (ved forgaffel). Ellers kontakt din forhandler.
2	Controller fejl*	Kontakt din forhandler.
3	Fejl i displayet	Kontakt din forhandler.
4	Lav batterispænding*	Oplad batteriet.
5	Fejl på den forreste bremse	Sæt håndbremsen i startposition. Ellers kontakt din forhandler.
6	Fejl på speedsensoren*	Kontakt din forhandler.
7	Fejl på batteriet*	Kontakt din forhandler.
8	Overbelastning af systemet*	Kontakt din forhandler
9	Fejl i kommunikationen*	Kontakt din forhandler.
10	Høj batterispænding.	Kontakt din forhandler.
11	Fejl i displayet*	Kontakt din forhandler.
12	Overtemperatur	Kontakt din forhandler.
13	Fejl på pedalsensor	Kontakt din forhandler

*Angiver, at der kræves genstart af systemet, førend fejlen forsvinder

BRUGERINDSTILLINGER

Hold "Menu" inde senest 10 sekunder efter start af displayet, for at gå til indstillinger, .

Naviger med "OP" og "NED" og vælg med "MENU".

EXIT: Gå tilbage til standardvisning med tryk på "MENU"



UNIT - Her vælges enten KM/H eller MP H

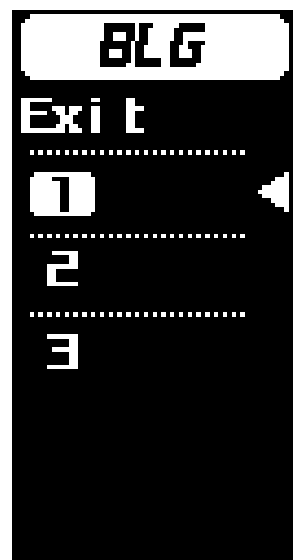
EXIT: Vælg med "MENU" for at gå tilbage til "SETTINGS".



BLG - Juster lys niveau, ved valg af:

- 1 Displayet lyser med 60% lysstyrke
- 2 Displayet lyser med 80% lysstyrke
- 3 Displayet lyser med 100% lysstyrke

EXIT: Vælg med "MENU" for at gå tilbage til "SETTINGS".



BRUGERINDSTILLINGER

AUTO OFF: Indstil hvor hurtigt displayet slukker ved inaktivitet. Vælg OFF hvis displayet ikke skal slukke ved inaktivitet.

EXIT: Vælg med "MENU" for at gå tilbage til "SETTINGS".

PSWORD: Når værdien sættes til ON, kan brugeren sætte et password der skal bruges hver gang cyklen tændes.

1. Brug piletasterne til at vælge hvert enkelt ciffer i password
2. Bekræft med "MENU" og fortsæt til næste ciffer
3. Afslut og bekræft password med langt tryk på "MENU"

EXIT: Vælges med "MENU" for at gå tilbage til "SETTINGS".

DSPIFO: Hardwareinfo til teknikere

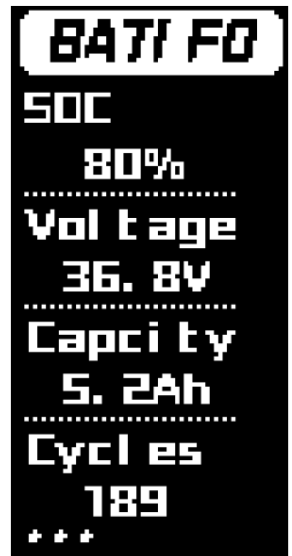
Gå tilbage til "SETTINGS" ved at holde "MENU" inde.



BRUGERINDSTILLINGER

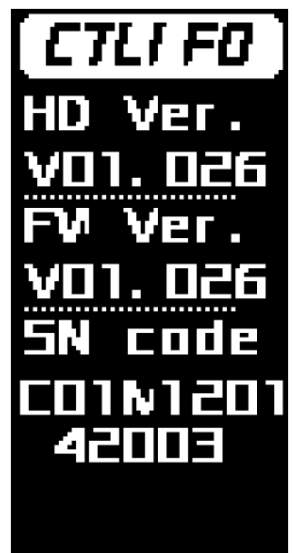
BATIFO - Kun til information og viser batteriets tilstand.

Hold "MENU" inde for at gå tilbage til "SETTINGS".



CTLIFO - Hardwareinfo til teknikere

Hold "MENU" inde for at gå tilbage til "SETTINGS".



ADVSET - Kun til forhandlere og teknikere. Kræver et password at tilgå.



BRUGERINDSTILLINGER

RESET: Advarsel! Kun til forhandlere



UDVIDEDE FUNKTIONER MED MOBIL APP

Når mobil telefon er forbundet til displayet med Bluetooth, er det muligt at tilgå flere funktioner som:

- Aktuel hastighed
- Kilometertæller
- Assist type, se forklaring nedenfor
- Kort
- Basale funktioner (timer, batteri status, assist niveau osv.).

Afhængigt af, hvilket elektriske system cyklen er udstyret med, findes der 2 sensor systemer. Hvert system består af 3 forskellige assist typer:

Pedal speed sensor system

- Speed mode
- ECO Mode
- Take me Home (Set distance)

Pedal torque sensor system

- Normal mode
- Torque mode
- Take me Home (Set distance)

FORBINDELSE TIL NYE ENHEDER

Bemærk! App'en "Promovec Connect+" skal hentes før det er muligt at tilgå funktionerne beskrevet ovenfor.

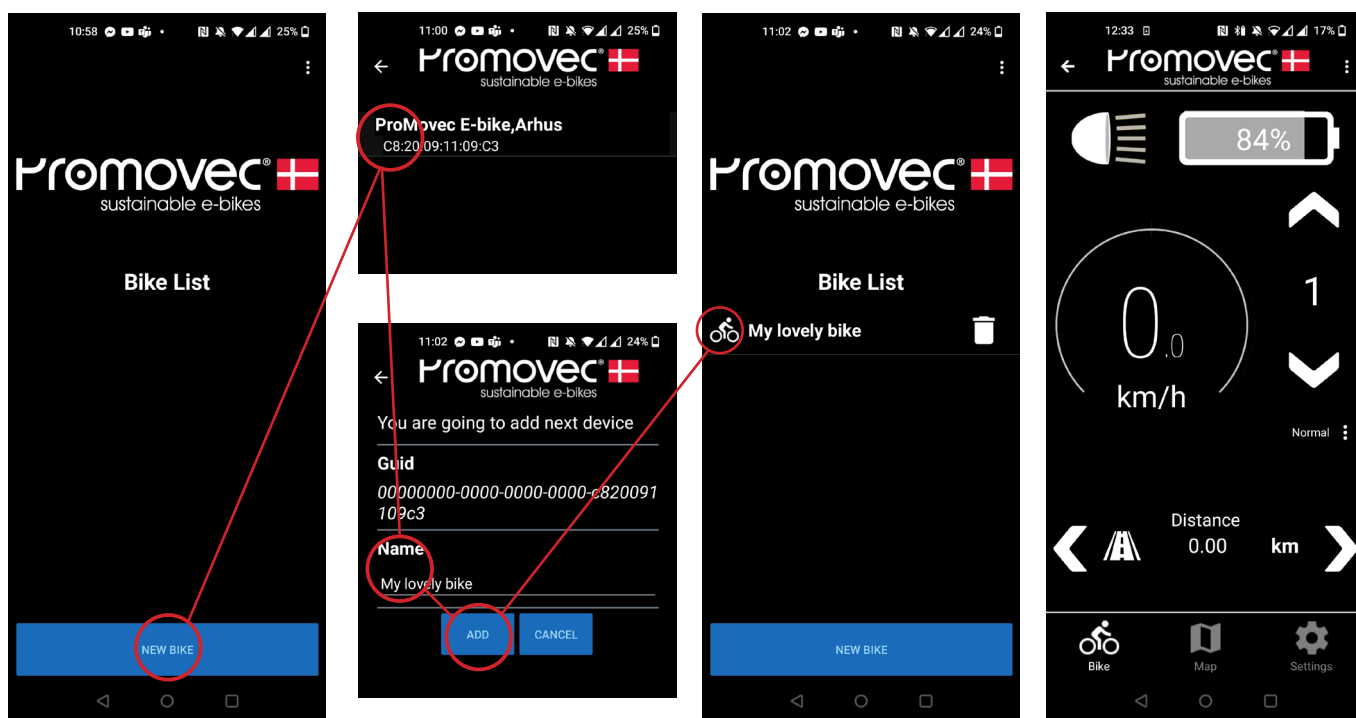
Links:

IOS: <https://apps.apple.com/dk/app/promovec-connect/id1458723615?l=da>

Android: <https://play.google.com/store/apps/details?id=com.ektos.e.bike.client>

Tænd for Bluetooth på din enhed, start for applikationen, giv de nødvendige tilladelser for at APP'en fungerer optimalt og følg instruktionerne på skærmen.

1. Tænd displayet på cyklen Vælg "new bike" i app'en og en liste af cykler til rådighed vises på skærmen. Du kan med fordel vælge et sted hvor der ikke er andre elcykler i nærheden
2. Vælg cyklen og følg instruktionerne på skærmen til ende. Det er muligt at omdøbe en cykel når den er tilføjet listen
3. Vend tilbage til "hjem" skærmen og vælg den nyligt tilføjede cykel
4. Din elcykel er nu forbundet!



Note: Med Connect+ har du mulighed for at forbinde til flere cykler og vælge præcis den du skal bruge.

APP FEJLFINDING

Hvis man oplever problemer ved brug af app'en så prøv følgende:

1. Tænd for Bluetooth på telefonen
2. Genstart applikation
3. Opdater Connect+ til nyeste version
4. Kontroller at cyklen ikke er forbundet til telefon i applikation og under bluetooth indstillinger

Kontakt din forhandler hvis ovenstående ikke løser problemet.

YOUTUBE VIDEOS



PARRING AF NYT DISPLAY:

<https://youtu.be/LZHgKPralBg>



INDSTILLING AF HJULSTØRRELSE:

<https://youtu.be/2EAdEgFVgxc>



INDSTILLINGER FOR BACKLIGHT OG SKIFT IMELLEM MÅLEVÆRDIER HERUNDER CM ELLER TOMMER:

<https://youtu.be/TTIzjYcgAew>



BRUG AF ASSIST NIVEAUER, TILSTAND OG KORT:

<https://youtu.be/cZkBSOMojoU>

OM PROMOVEC

Promovec er en dansk el-cykeludvikler og producent.

Promovec fremstiller el-cykler til større internationale mærker og leverer også avanceret batteriteknologi til el-cykler.

For mere information om Promovec, besøg www.promovec.com eller kom forbi vores forskellige sociale medieplatforme.

