

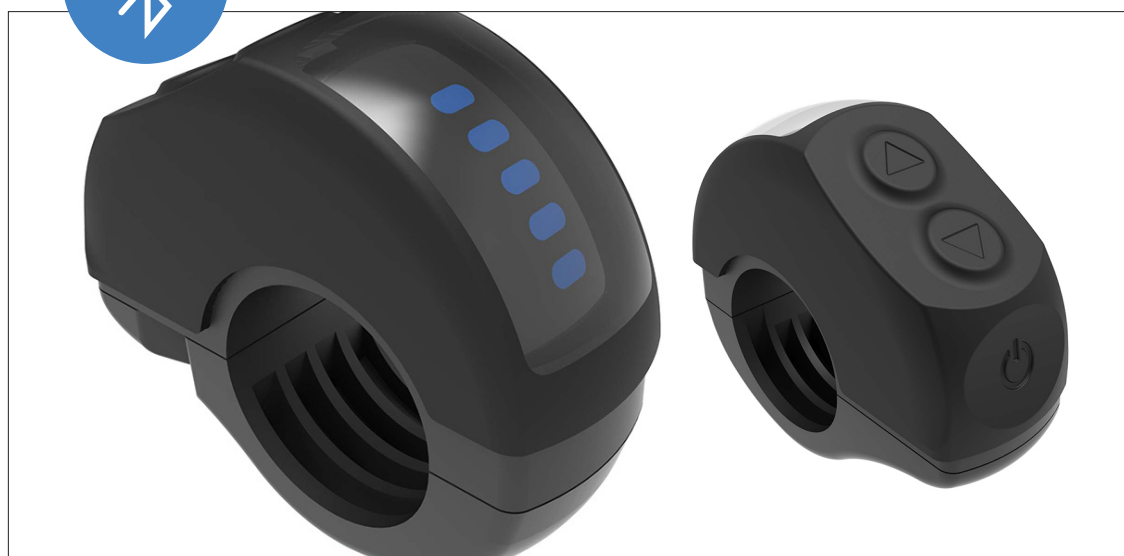
# Display Connect+ D200

## QUICK START



## INDHOLDSFORTEGNELSE

DISPLAY - CONNECT+ .....	3
ASSIST FUNKTIONER .....	4
UDVIDEDE FUNKTIONER MED MOBIL APP .....	4
FORBINDELSE TIL NYE ENHEDER .....	5
FEJLFINDING .....	6
YOUTUBE VIDEOER .....	7



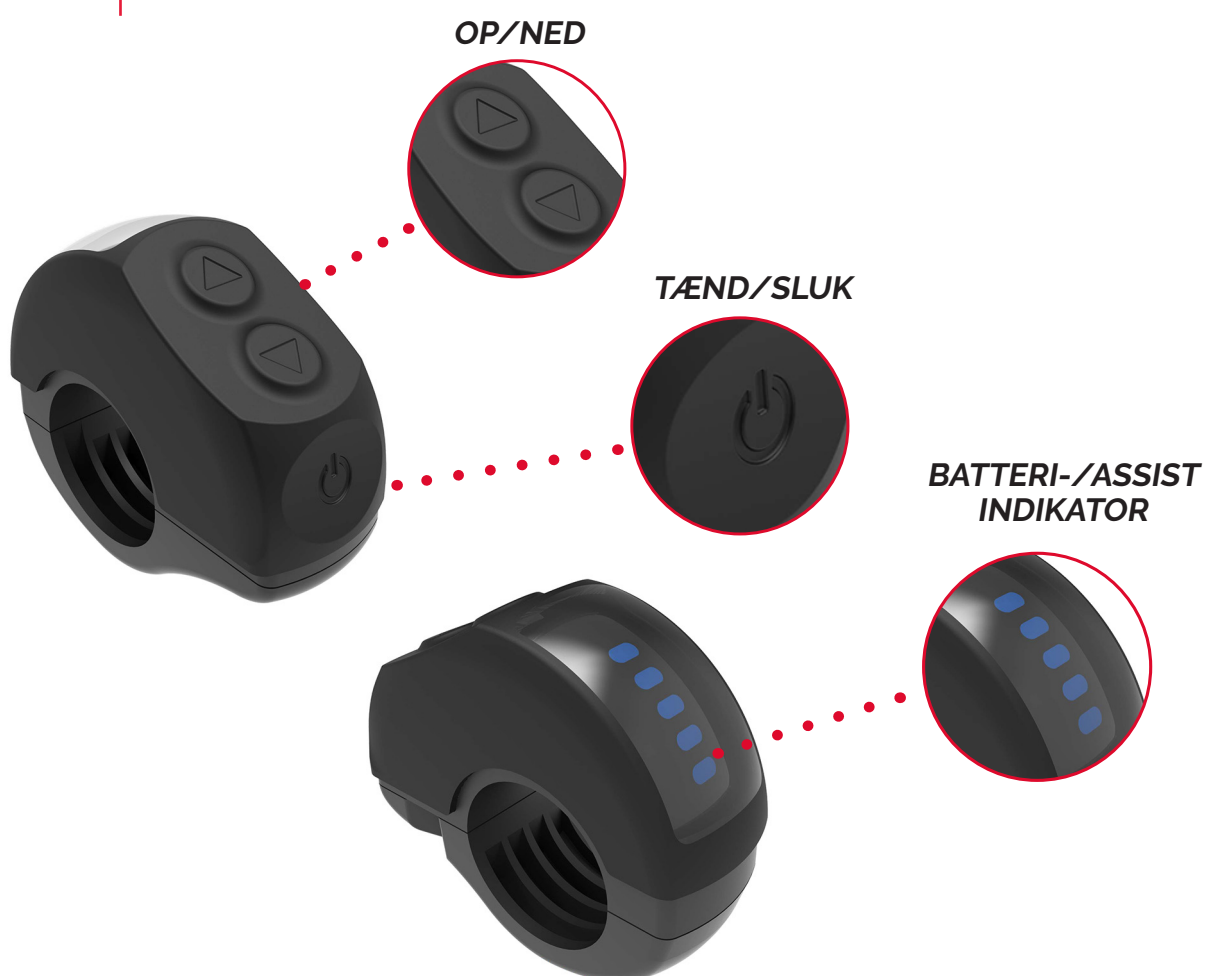
## DISPLAY - CONNECT+

Displayet betjenes med 3 knapper fra venstre side af styret.

- 5 Niveau af blåt lys indikerer batteri niveauet
- 5 Niveau af grønt lys indikerer hjælpe niveauet og vises efter tryk på knapper
- Fejl koder er integreret i displayet og indikeres med blinkende LED'er

**Bemærk!** Hvis den første LED i batteri indikatoren begynder at blinker, er det et tegn på at systemet har fundet en fejl.

### ILLUSTRATION 1: KNAPPER VED STAND ALONE DISPLAY



## ASSIST FUNKTIONER

Displayet har 2 forskellige assist funktioner:

- 5 Assist niveauer (1-5). Vælges ved at bruge "Op" og "Ned" knapperne
- Walk assist vælges ved at holde "Ned" inde
- Lys tændes/slukkes ved at holde "Op" inde

Hvis Walk-assist funktionen er tilgængelig på cyklen, er det muligt at køre 6 km/t uden brug af pedaler uanset hvilket assist niveau der er valgt. Funktionen er brugbar eksempelvis når cyklen skal trækkes op af bakke.

## UDVIDEDE FUNKTIONER MED MOBIL APP

Når mobil telefon er forbundet med Bluetooth, er det muligt at tilgå flere funktioner som:

- Aktuel hastighed
- Kilometertæller
- Assist type, se forklaring nedenfor
- Kort
- Basale funktioner (timer, batteri status, assist niveau osv.).

Afhængigt af, hvilket elektriske system cyklen er udstyret med, findes der 2 sensor systemer. Hvert system består af 3 forskellige assist typer:

### **Pedal speed sensor system**

- Speed mode
- ECO Mode
- Set distance

### **Pedal torque sensor system**

- Torque mode
- Take me Home (Set distance)

## FORBINDELSE TIL NYE ENHEDER

**Bemærk!** App'en "Promovec Connect+" skal hentes før det er muligt at tilgå funktionerne beskrevet ovenfor.

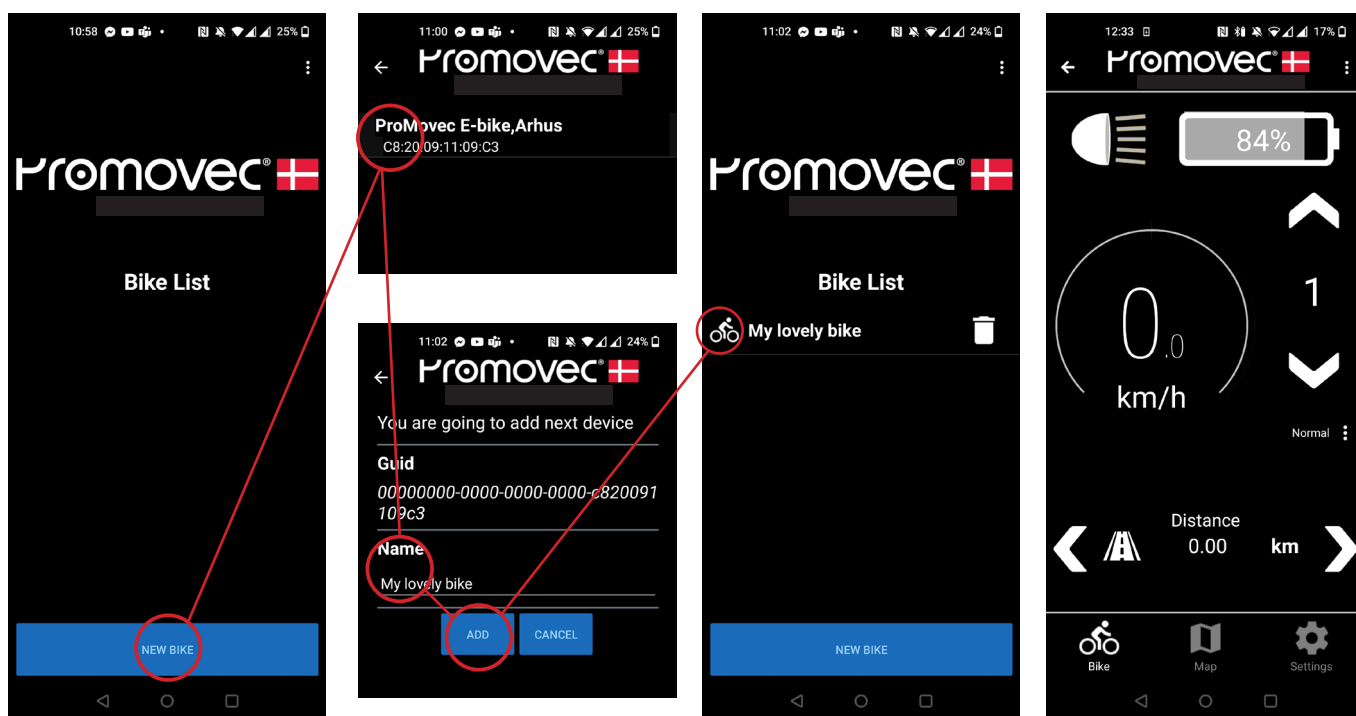
Links:

**IOS:** <https://apps.apple.com/dk/app/promovec-connect/id1458723615?l=da>

**Android:** <https://play.google.com/store/apps/details?id=com.ektos.e.bike.client>

Tænd for Bluetooth på din enhed, start for applikationen, giv de nødvendige tilladelser for at APP'en fungerer optimalt og følg instruktionerne på skærmen.

1. Tænd display'et på cyklen Vælg "new bike" i app'en og en liste af cykler til rådighed vises på skærmen
2. Vælg cyklen og følg instruktionerne på skærmen til ende. Det er muligt at omdøbe en cykel når den er tilføjet listen
3. Vend tilbage til "hjem" skærmen og vælg den nyligt tilføjede cykel
4. Din elcykel er nu forbundet!



**Note:** Med app'en har du mulighed for at forbinde til flere cykler og vælge præcis den du skal bruge.

## APP FEJLFINDING

Hvis man oplever problemer ved brug af app'en så prøv følgende:

1. Tænd for Bluetooth på telefonen
2. Genstart applikation
3. Opdater Connect+ til nyeste version
4. Kontroller at cyklen ikke er forbundet til telefon i applikation og under bluetoothindstillinger

Kontakt din forhandler hvis ovenstående ikke løser problemet.

## YOUTUBE VIDEOS



**PARRING AF NYT DISPLAY:**

<https://youtu.be/LZHgKPralBg>



**INDSTILLING AF HJULSTØRRELSE:**

<https://youtu.be/2EAdEgFVgxc>



**INDSTILLINGER FOR BACKLIGHT OG SKIFT IMELLEM MÅLEVÆRDIER HERUNDER CM ELLER TOMMER:**

<https://youtu.be/TTIzjYcgAew>



**BRUG AF ASSIST NIVEAUER, TILSTAND OG KORT:**

<https://youtu.be/cZkBSOMojoU>

## FEJLFINDING

Hvis den første LED i batteri indikatoren begynder at blinker, er det et tegn på at systemet har fundet en fejl. Antallet af blink angiver fejlkoden.

FEJL KODE	ANGIVER	LØSNING
1	Motor fejl	Kontroller stik til motor* Kontakt din forhandler.
2	Controller fejl	Kontakt din forhandler.
3	Display fejl	Kontroller display stik* Kontakt din forhandler.
4	Lav batterispænding	Oplad batteriet.
5	Fejl på bremse sensor.	Sæt håndbremsen i startposition. Kontroller stikket til lys* Kontakt din forhandler.
5	Kun med centermotor.	Kontroller speed sensor stik* og magnetens afstand til sensoren Kontakt din forhandler.
6	Speedsensor fejl.	Kontroller speed sensor stik* og magnetens afstand til sensoren Kontakt din forhandler.
7	Batteri fejl	Kontakt din forhandler.
8	Overbelastning.	Kontroller stikforbindelser* Genstart cyklen. Kontakt din forhandler.
9	Kommunikations fejl.	Kontroller display stik* Kontakt din forhandler.
10	Overspænding	Kontroller display stik* Kontakt din forhandler.
11	Display fejl.	Kontroller display stik* Kontakt din forhandler.
12	Temperatur fejl	Reducer belastningen eller afkøl motor. Kontakt din forhandler.
13	Kun med center motor. Torque sensor fejl	Kontakt din forhandler

\*Kontroller at stik forbindelserne:

- er sat ordentligt sammen
- der ligger ikke fugt i stikkene
- "benene" i stikket ikke er beskadiget

## OM PROMOVEC

Promovec er en dansk el-cykeludvikler og producent.

Promovec fremstiller el-cykler til større internationale mærker og leverer også avanceret batteriteknologi til el-cykler.

**For mere information om Promovec, besøg [www.promovec.com](http://www.promovec.com) eller kom forbi vores forskellige sociale medieplatforme.**

